

## atillo .1



desde el atillo

### ¿Cómo vivís vuestro atillo?

La primera vez que presentábamos *Atillo*, lo hacíamos en una situación de confinamiento a escala nacional, obligándonos a continuar con nuestras tareas desde nuestras casas, dejando las puertas del estudio cerradas y nuestro atillo vacío y en soledad.

*Atillo* sigue creciendo con nosotros, como una de las cosas buenas que sacamos de esta excepcional situación, volcando en él todo lo que ocurría en nuestro estudio día a día y que, sin embargo, ha pasado a entramarse, como para cada uno de vosotros, en nuestras casas.

Si algo hemos aprendido estos meses, es a comprender y a vivir cada uno de los espacios de nuestros hogares día a día y a tomar conciencia

del valor de la arquitectura y el diseño que nos rodea hasta en lo más cercano y cotidiano. Incluso nosotros nos hemos convertido en críticos de nuestros propios hogares, reconfigurando cada espacio desde el más pequeño detalle.

Aquellos espacios que parecían no ser protagonistas, como la cocina, han pasado a un primer plano, pues aquellos usos que nunca habían estado presentes en nuestras viviendas, deben compartir ahora estancia con los más privativos.

Son estas inquietudes las que hemos querido plasmar en este número, impulsados por vuestras críticas y buenas palabras, que nos siguen motivando a trabajar con el mismo cariño y pasión en cada nuevo proyecto.

Cristina Hormaechea & Miriam Gil



*Carrito de té 901*  
Alvar Aalto

La cultura británica por el té, brindó la oportunidad de crear esta fabulosa pieza de diseño a manos de uno de los arquitectos más prestigiosos de la historia de la Arquitectura moderna.

**diseño**



*Edificio JOG26*  
J.M. Ruiz de la Prada

La arquitectura residencial de la capital vista desde los ojos de uno de los edificios más representativos y a su vez más desconocidos pese a su valor arquitectónico.

**editorial**



*Victoria González*  
Vonna estudio

En esta ocasión, nos entrevistamos con una joven diseñadora que viene trabajando en singulares diseños de cocina a partir de proyectos de referencia del panorama actual.

**cara a cara**



*Casa F16*  
Madrid

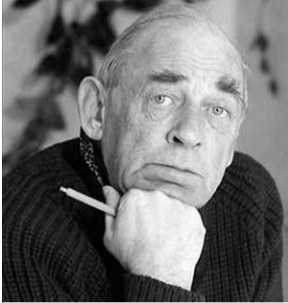
Os presentamos un proyecto de mínima escala finalizado recientemente donde la importancia de cada detalle y encuentro crean espacios muy singulares como marco a unas vistas únicas.

**sabías que...**

ver más



## diseño



**Carrito de té 901**, 1929. Alvar Aalto

Arquitecto y diseñador finlandés fallecido en 1976, formo parte del Movimiento Moderno como reconocido maestro en la experimentación de las ideas y conceptos de proyecto. Entre sus obras, destacan el *Auditorio de la Universidad Politécnica de Helsinki*, la *Villa Mairea* o el famoso taburete *Model60* fabricado por *Artek* y reproducido por el gigante *IKEA*.

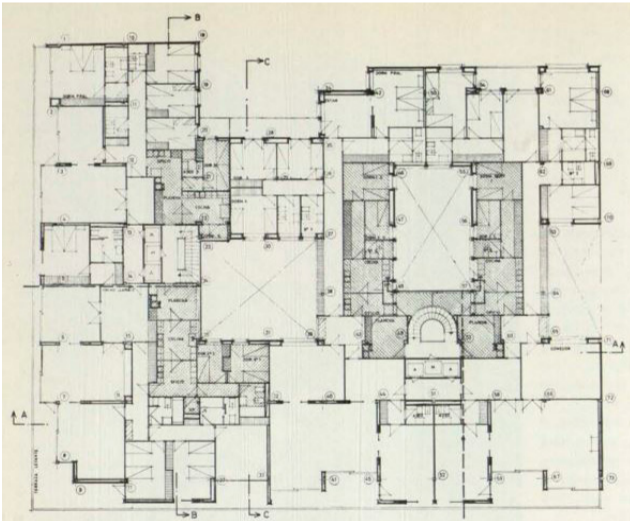
El carrito de té, diseño desarrollado junto a su mujer Aino, estuvo inspirado en tres aspectos referenciales: la cultura británica por el té que conocieron a través de sus numerosos viajes, la artesanía en madera y la arquitectura japonesa que ambos admiraban.

Con una estructura realizada en madera de abedul, este diseño cuenta en sus orígenes con dos estantes y un asa para su utilidad. Las ruedas, muy finas, en combinación con la calidad del abedul, dotan a este elemento de un aspecto liviano y ágil aportando una mayor maniobrabilidad junto a unas reducidas dimensiones de 90x50x56cms.

A lo largo de los años, se han producido numerosas variaciones en su diseño, ofreciendo versiones en color o con nuevos elementos propuestos por otros diseñadores y expertos en el diseño de mobiliario, convirtiéndose en una pieza de colección.



## editorial



Planta general del edificio. J.M. Ruiz de la Prada



Fotografía > Daniel Rincón de la Vega

**Edificio en calle José Ortega y Gasset 26**, Madrid 1964. Juan Manuel Ruiz de la Prada

Aquí os mostramos este bloque residencial situado en el barrio de Salamanca, el cual destaca por sus líneas puras y rompedoras en contraste con la arquitectura más clásica y tradicionalista de su alrededor.

Urbanísticamente hablando, se trata de un proyecto de definición de límites que se resuelve con un mecanismo proyectual basado en robustas bandejas que crean un contraste compositivo y albergan espacios de terraza en esquina. Su composición finaliza con dos hitos verticales; las chimeneas. Con este gesto, Ruiz de la Prada buscaba construir esa imagen de hogar con la dotación de elementos singulares adecuados a cada espacio.

Un claro ejemplo de vivienda acomodada desde los aspectos de proyecto más cotidianos.



Fotografía: Daniel Rincón de la Vega.  
'La vivienda de lujo en Madrid desde 1900'. Editorial Lampreave

## cara a cara

Victoria Gonzalez es una de las caras visibles de VONNA estudio, una firma de diseño de espacios de cocina que marca la diferencia en muchos de los proyectos más actuales. En este número, le preguntamos por su proceso de trabajo.

### ¿Cómo afrontas el diseño de un espacio destinado a cocina? ¿Qué pautas o proceso te gusta seguir?

Cuando proyectamos el espacio de la cocina es desde el máximo respeto hacia el proyecto de arquitectura, hacia las personas que lo habitan, hacia sus costumbres y a sus modos de vivir. Las relaciones que se producen hoy en día en la cocina son maravillosas y el proyecto que nos interesa es el que produce este cruce de caminos entre la vida familiar y el espacio para cocinar. El proceso nunca es único, sino que cada proyecto nace con unas condiciones, un espacio dado, y creemos que proyectar de acuerdo a cada circunstancia es lo que lo hace maravilloso. Lo bonito es poder deambular por ese inicio creativo sin pautas e inventarse el libro de recetas para cada intervención.

www.vonna.es



Espacio VONNA /Foto: Miguel de Guzmán

Generalmente, los estudios de arquitectura e interiorismo te hacen llegar su propuesta con la idea general del concepto que quieren que se transmita. ¿Cómo consigues contentar a esa parte más creativa y a las necesidades, más funcionales, del usuario o cliente? La parte creativa y condicionantes del proyecto global, es lo que más nos ayuda y más nos motiva a conseguir que se puedan aunar las expectativas del cliente y resolvamos las inquietudes del usuario. Es conseguir que todas las partes confluyan. Entendemos el lenguaje del proyecto, de todas las horas de trabajo del estudio de arquitectura/interiorismo, y nos parece maravilloso andar el resto del camino con ese lenguaje, con esos condicionantes de proyecto, para después convertirlos en un proyecto de cocina. Esa es la magia de cada proyecto, el cual es fundamental escuchar y hacer que funcione. La cocina es una máquina funcional al cien por cien y siempre es nuestra obligación que las decisiones finales vayan en esa línea. En la balanza, diría que al final del proceso las decisiones acaban siendo funcionales con un punto de partida más conceptual...

La correcta elección de los materiales y acabados es crucial para que cualquier espacio de una vivienda guarde relación con su contexto. En la actualidad, la cocina se ha convertido en el espacio central de cualquier hogar, un lugar donde compartir y disfrutar de los tuyos. ¿Qué necesidades crees que se han creado en comparación con los últimos años?

La cocina se ha tecnificado en cuanto a materiales de una manera espectacular, puedes sacar casi cualquier material de su contexto original y hacer que funcione. Siempre que podemos, nosotros preferimos y amamos escoger materiales nobles que a día de hoy están más protegidos y que por tanto pueden usarse en la cocina con más libertad ya que las restricciones son nulas. El uso correcto de un material es más sencillo hoy que hace unos años. Quizás, es algo raro que hable de ello, pero diría que lo que más ha cambiado en los últimos años es la información que tiene el usuario y sus ganas de informarse bien para poder lanzarse a un producto singular, tecnológico o novedoso.

### ¿Funcionalidad o estética?

No están reñidas, al menos para VONNA, y esa es la clave de proyectar...¿no?



STORED /Foto: Miguel de Guzmán



Espacio VONNA /Foto: Miguel de Guzmán

Como referente en el panorama actual, desde VONNA creáis espacios de tendencia a través de proyectos de muchos diseñadores y arquitectos reconocidos, tanto por ser jóvenes talentos como por su contrastada experiencia.

¿Qué figuras resaltarías de esos profesionales de las últimas décadas, ya prestigiosos, que han sido casi referencia en vuestros diseños desde un principio?

Qué difícil pregunta. Maravillosas son siempre las referencias de José Antonio Corrales y Ramón Vázquez Molezún; no puedes dejar de estudiarlos después de tanto tiempo. También Sáenz de Oiza. Es tal su influencia que llega directamente a cualquier proyecto actual. Sería imposible no fijarse en esos espacios de cocina y aquellos proyectos tan transgresores de esa época...

Gracias por dejarme deambular por vuestro altillo este rato... Desde mi cocina.

sabías que

Casa F16, 2020. Madrid

Como arquitectos, siempre es interesante hablar de los orígenes de cualquier proyecto que desarrollamos. Sin embargo, en esta intervención, disfrutamos conjuntamente con su propietario de la búsqueda por una propuesta de concepto que, singular y a su vez conservadora, consiguiera solucionar un espacio cerrado muy reducido y por contra, abierto a los puntos más emblemáticos de Madrid.

El proyecto que desarrollamos parte de la concepción de cada espacio y sus piezas de mobiliario como elementos de distribución de los espacios, olvidando el uso de paramentos y centrandolo en el diseño de los detalles más mínimos y sus encuentros constructivos. Con una idea de espacio abierto al exterior, conseguimos captar la fuerza que nos transmite la percepción visual de la *Catedral de la Almudena* y del *Palacio Real* con el telón de la *Casa de Campo* de fondo. Un escenario único que debía ser el desencadenante para crear una *vivienda mirador*.



Izqda: vista frontal desde el salón  
Drcha: espacio principal de la vivienda



Casa F16, Madrid. Álvarez Sotelo Arquitectos  
Foto: Amores Pictures /Construcción: Trazo

La vivienda se organiza a partir de un espacio central que relaciona el salón con una cocina abierta, que dotada de todas las funcionalidades y herramientas necesarias, se establece además como lugar desde el que divisar el *Madrid de Los Austrias*. Un elemento longitudinal diseñado y fabricado a medida en madera de roble toma el protagonismo en su recorrido hasta el dormitorio, escondido tras una gran puerta corredera, que cuenta con todo el mobiliario pensado exclusivamente para este proyecto. Detrás, se dispone el baño, ejecutado con todo lujo de detalles y materiales livianos. Estos, conjuntamente con la delicada selección de acabados y su transparencia constructiva global, crean un nuevo hogar cuyo motor es su espacio de cocina, un mirador con vida propia.



vista general; come, duerme, ama

el diseño, visto  
desde nuestro...

altillo

a | s

alvarez | sotelo  
arquitectos

calle Génova 5  
28004. Madrid

[www.alvarezsotelo.com](http://www.alvarezsotelo.com)

